

國立臺北商業大學 函

地址：100025臺北市中正區濟南路1段321號

承辦人：簡子寧

電話：02-3322-2777#6040

電子信箱：tzuning@ntub.edu.tw

受文者：文藻學校財團法人文藻外語大學

發文日期：中華民國113年4月10日

發文字號：北商大教發字第1131560047號

速別：普通件

密等及解密條件或保密期限：

附件：(1560047A00_ATTCH4.pdf)

主旨：檢送本校辦理112學年度第二學期「EMI教師增能講座」活動，敬請惠予公告並鼓勵教師報名參與，請查照。

說明：

一、為協助教師精進全英語授課之教學技巧，以提升全英語課程之成效，本校教學發展中心與應用外語系於112學年度第二學期辦理「EMI教師增能講座」活動。

二、講座資訊如下：

(一)EMI教師增能講座—Debunking the Myth and Developing Teacher Talk in an EMI Context。

1、講者：Dr. Chung-Hsien Wu (The Chinese University of Hong Kong)。

2、日期：113年4月22日（一）中午12:00~13:30。

3、地點：臺北校區中正紀念館第三教室（敬備餐點）。

(二)EMI教師增能講座—EMI教室裡的評量：挑戰與契機。

1、講者：李乃欣（財團法人語言訓練測驗中心(LTTC)特聘博士後研究員）。

2、日期：113年5月15日（三）中午12:00~13:30。

3、地點：線上進行（將於報名截止後統一寄送Google meet link）。

各場次報名資訊詳見網址：<https://ctl.ntub.edu.tw/p/404-1008-103302.php?Lang=zh-tw>，另檢附活動海報。

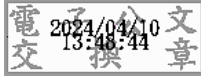
正本：國立清華大學、國立彰化師範大學、國立中正大學、國立中興大學、國立臺南護理專科學校、國立臺東專科學校、國立體育大學、國立雲林科技大學、國立臺灣科技大學、東吳大學、中原大學、中國文化大學、長庚大學、義守大學、世新大學、銘傳大學、大同大學、臺北醫學大學、龍華科技大學、弘光科技大學、中國醫藥大學、台鋼學校財團法人台鋼科技大學、遠東科技大學、萬能學校財團法人萬能科技大學、城市學校財團法人臺北城市科技大學、耕莘健康管理專科學校、育英醫護管理專科學校、聖母醫護管理專科學校、崇仁醫護管理專科學校、亞東學校財團法人亞東科技大學、修平學校財團法人修平科技大學、環球學校財團法人環球科技大學、僑光科技大學、景文科技大學、明道學校財團法人明道大學、東南科技大學、南開科技大學、明志科技大學、國立勤益科技大學、國立臺中教育大學、國立臺東大學、國立虎尾科技大學、國立臺灣藝術大學、國立臺北藝術大學、國立臺灣大學、國立政治大學、國立成功大學、國立中山大學、國立臺灣師範大學、國立中央大學、國立高雄師範大學、國立東華大學、國立臺灣海洋大學、國立空中大學、國立高雄大學、國立高雄餐旅大學、東海大學、逢甲大學、靜宜大學、元智大學、大葉大學、華梵大學、實踐大學、朝陽科技大學、高雄醫學大學、南華大學、真理大學、中山醫學大學、慈濟學校財團法人慈濟大學、輔英科技大學、樹德科技大學、長榮大學、國立嘉義大學、國立臺中科技大學、國立臺北大學、國立臺北護理健康大學、國立暨南國際大學、國立屏東科技大學、國立臺北科技大學、中華學校財團法人中華科技大學、中華醫事科技大學、德明財經科技大學、長庚學校財團法人長庚科技大學、黎明技術學院、德育學校財團法人德育護理健康學院、美和學校財團法人美和科技大學、大同技術學院、中國科技大學、大仁科技大學、嶺東科技大學、亞洲大學、開南大學、佛光大學、台南家專學校財團法人台南應用科技大學、崑山科技大學、玄奘大學、建國科技大學、仁德醫護管理專科學校、樹人醫護管理專科學校、慈惠醫護管理專科學校、敏惠醫護管理專科學校、新生學校財團法人新生醫護管理專科學校、中臺科技大學、國立臺灣戲曲學院、國立臺南藝術大學、國立臺北教育大學、國立澎湖科技大學、國立聯合大學、國立宜蘭大學、高雄市立空中大學、國立臺南大學、聖約翰科技大學、國立金門大學、國立臺灣體育運動大學、中華大學學校財團法人中華大學、嘉藥學校財團法人嘉南藥理大學、致理學校財團法人致理科技大學、東方學校財團法人東方設計大學、吳鳳學校財團法人吳鳳科技大學、崇右學校財團法人崇右影藝科技大學、華夏學校財團法人華夏科技大學、法鼓學校財團法人法鼓文理學院、台北海洋學校財團法人台北海洋科技大學、康寧學校財團法人康寧大學、臺北市立大學、馬偕學校財團法人馬偕醫學院、輔仁大學學校財團法人輔仁大學、淡江大學學校財團法人淡江大學、南臺學校財團法人南臺科技大學、明新學校財團法人明新科技大學、廣亞學校財團法人育達科技大學、醒吾學校財團法人醒吾科技大學、中信學校財團法人中信金融管理學院、正修學校財團法人正修科技大學、光宇學校財團法人元培醫事科技大學、大華學校財團法人敏實科技

電子文
騎

8

大學、文藻學校財團法人文藻外語大學、大漢學校財團法人大漢技術學院、健行
學校財團法人健行科技大學、慈濟學校財團法人慈濟科技大學、馬偕學校財團法
人馬偕醫護管理專科學校、宏國學校財團法人宏國德霖科技大學、南亞科技學校
財團法人南亞技術學院、國立屏東大學、學校財團法人中華浸信會基督教台灣浸
會神學院

副本：教學發展中心、應用外語系



裝

訂

線

